

利用者・県民の皆さま

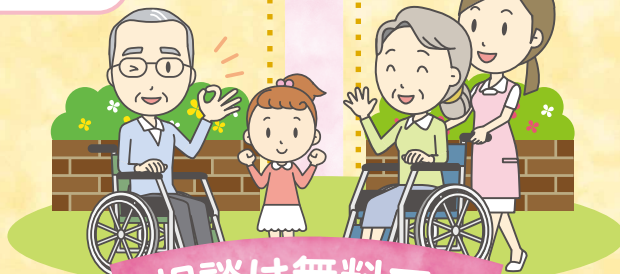
Q 訪問看護って
なんですか？

Q 訪問看護では
どんなサービスが
受けられるの？

Q 訪問看護って
どんな人が
受けられるの？

Q どうすれば
訪問看護が
受けられるの？

Q 宮崎県にはどんな
訪問看護ステーション
があるの？



相談は無料です

訪問看護事業所・看護職の皆さま

Q 訪問看護をしたい
けど、不安。
どんな研修があるの？

Q 新しい事業所は
どう開設すれば
いいの？

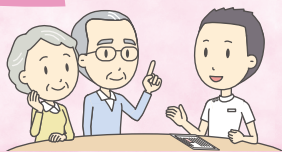
Q 看護職賠償責任保険
に加入するには
どうしたらいいの？

Q 訪問看護ステーションの
経営、管理の進め方は
どうすればいいの？



Q 魅力あるステーション
にするには、どう
取り組めばいいの？

まずは相談してみませんか？ お気軽にご相談ください。



訪問看護サービスの内容、
利用方法等に関するご相談・
お悩みにお答えします。

在宅ケアおよび訪問看護の
研修を行っています。

訪問看護ステーション開設に
必要な情報(経営・管理、診療報
酬関係等)や、人材育成等の
実務相談など様々な質問・相談
にお答えします。

看護職賠償責任保険の加入など
をご案内しています。

「訪問看護パンフレット」を作成し、
訪問看護ステーション、関係機関および研修会や
イベント等で、参加者へ配布しています。

県内の訪問看護ステーションの情報を
ホームページに掲載しています。

訪問看護に関する最新情報・研修案内等は
ホームページからダウンロードできます。
→ <http://www.m-kango.or.jp>



お待ちしております！

