

## 対 象

- 現在、訪問看護を利用している方やその家族
- これから訪問看護を利用したいと考えている方
- 訪問看護に従事している看護職
- これから事業所開設を予定している方

※様々な方のご質問・ご相談に応じています。

## 相談受付

- 窓口開設日 月曜日～金曜日  
(土曜・日曜・祝日休み)

- 受付時間 9:00～16:00

※随時、受け付けます。

## 相談方法

- 電話による相談

**TEL 0985-58-0622**

※「訪問看護についての相談」と伝えてください。

- メールによる相談

✉ E-mail: a-kango@r3.dion.ne.jp

※ 随時、受け付けます。

※ 返信まで時間を要する場合がございます。

- 来所による相談

※ ご来所の際は、電話予約をしていただきますようお願いします。

## 相談窓口

### 公益社団法人 宮崎県看護協会 在宅支援室

〒889-2155

宮崎市学園木花台西2丁目4-6

(宮崎県看護等研修センター内)

TEL 0985-58-0622

FAX 0985-58-2939

E-mail: a-kango@r3.dion.ne.jp

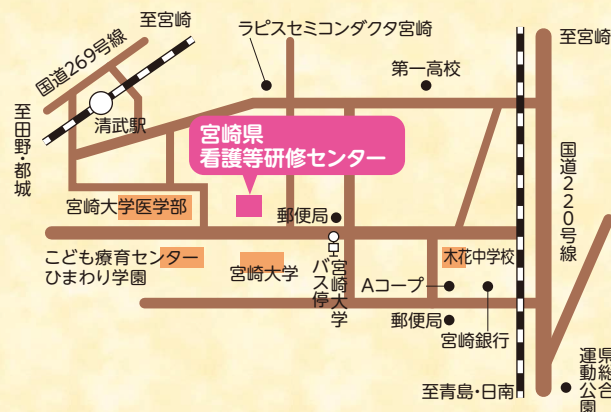
ホームページでも  
相談窓口の  
ご案内をしています。



宮崎県看護協会

Q 検索

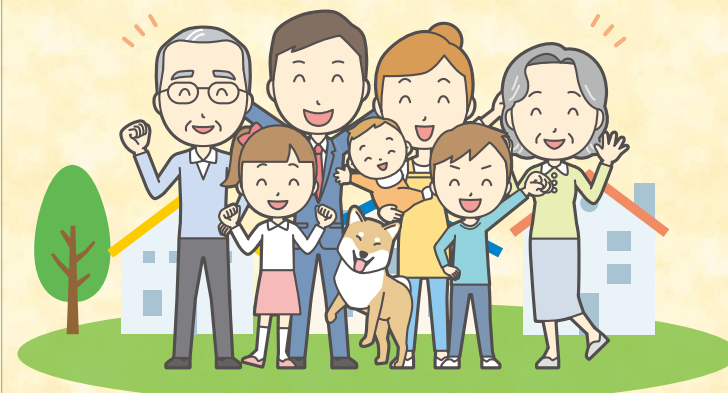
### 宮崎県看護協会案内図



## みやざきの 在宅ケアや訪問看護を 支えるための

# 相談窓口

## ご案内



宮 崎 県  
公益社団法人宮崎県看護協会



## 利用者・県民の皆さま



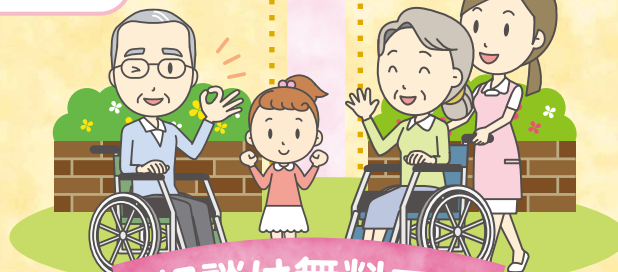
Q 訪問看護って  
なんですか？

Q 訪問看護では  
どんなサービスが  
受けられるの？

Q 訪問看護って  
どんな人が  
受けられるの？

Q どうすれば  
訪問看護が  
受けられるの？

Q 宮崎県にはどんな  
訪問看護ステーション  
があるの？



相談は無料です



## 訪問看護事業所・看護職の皆さま



Q 訪問看護をしたい  
けど、不安。  
どんな研修があるの？

Q 新しい事業所は  
どう開設すれば  
いいの？

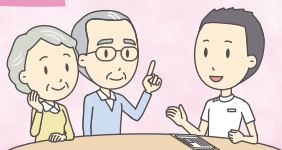
Q 看護職賠償責任保険  
に加入するには  
どうしたらいいの？

Q 訪問看護ステーションの  
経営、管理の進め方は  
どうすればいいの？

Q 魅力あるステーション  
にするには、どう  
取り組めばいいの？



まずは相談してみませんか？ お気軽にご相談ください。



訪問看護サービスの内容、  
利用方法等に関するご相談・  
お悩みにお答えします。

在宅ケアおよび訪問看護の  
研修を行っています。

訪問看護ステーション開設に  
必要な情報(経営・管理、診療報  
酬関係等)や、人材育成等の  
実務相談など様々な質問・相談  
にお答えします。

看護職賠償責任保険の加入など  
をご案内しています。

「訪問看護パンフレット」を作成し、  
訪問看護ステーション、関係機関および研修会や  
イベント等で、参加者へ配布しています。

県内の訪問看護ステーションの情報を  
ホームページに掲載しています。

訪問看護に関する最新情報・研修案内等は  
ホームページからダウンロードできます。

→ <http://www.m-kango.or.jp>



お待ちしております！

