

復職のための
ベーシック研修



認知症と訪問看護
を学ぶ分野別研修



自宅で学習
eラーニング

復職支援研修 2026

あなたの働くを全力でサポート

受講対象 現在未就業者の方、転職希望の方

受講料無料

研修と就業相談で、
早期就職を目指す



採血・点滴技術
演習



職場見学体験
コース



就職準備コース

お問合せ

公益社団法人宮崎県看護協会
宮崎県ナースセンター

〒889-2155 宮崎県宮崎市学園木花台西 2-4-6

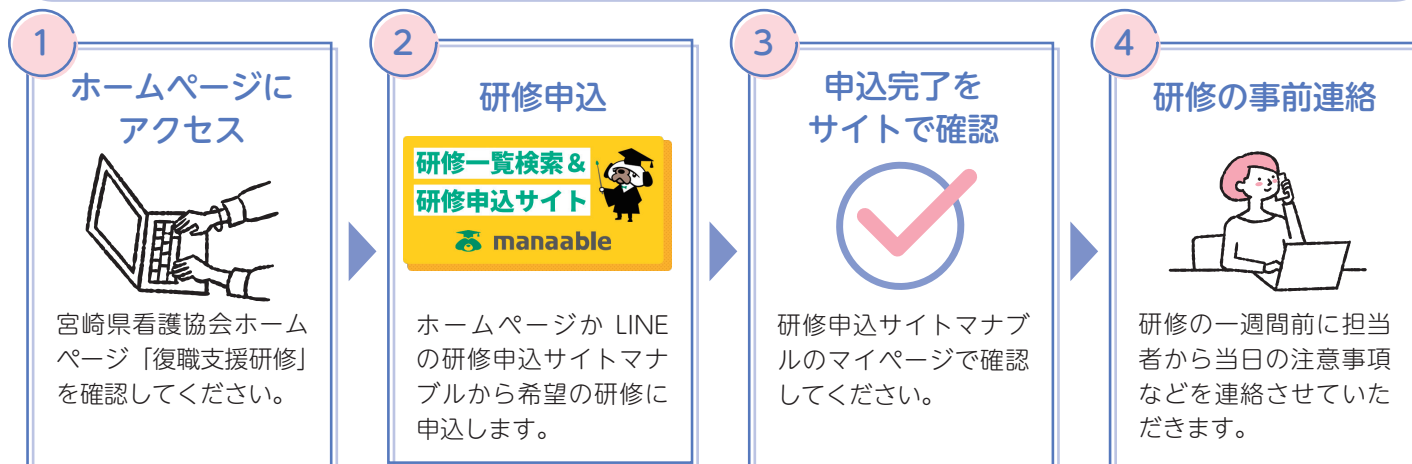
受付時間 9:00~17:00

お問い合わせはこちらまで。

☎ 0985-58-4525

✉ miyazaki@nurse-center.net

お申込みから研修受講までの流れ



復職支援研修
の詳細は



ナースセンター
LINE

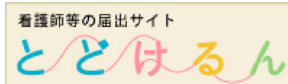


- ★お電話やメールでのお申し込みも可能です
- ★マナブル使用には事前登録が必要です

研修お申込み後の注意点

1 届出登録とeナースセンター登録

- ★研修受講にあたり登録をお願いします。
登録の支援を行います。



2 研修のキャンセル

- ★お申込み後に参加できなくなったときは必ずナースセンターまでご連絡ください。

研修に関する Q&A

Q 研修申込は電話でもできますか？

A 電話やメールでも申込できます。

Q 同じ研修を何回も受講できますか？

A 定員がある研修では初回の方が優先になります。
一度ご相談ください。

Q 就職したばかりで、
採血・点滴技術に自信がないので参加できますか？

A お電話でご相談ください。

Q 現在、看護職として仕事をしていますが
研修を受講できますか？

A 未就業を対象とした研修です。
看護協会主催の他の研修をお勧めしています。

Q 研修の申し込み期限や定員はありますか？

A 研修開催日の1週間前までにお申込みください。研修によって定員がありますのでホームページで確認してください。定員に達した場合キャンセル待ちとなります。

Q eラーニングの受講はスマホからできますか？

A スマホでも受講可能です。

Q eラーニングを受講したいけど
自分で視聴する自信がありません

A 受講方法を説明します。看護協会での受講も可能です。ご相談ください。

Q 研修の日、こどもを預けることができなくて
一緒に受講できますか？

A お電話でご相談ください。



各研修のスケジュールと内容

ベーシックコース

① 復職支援講座

- 日時 6/2(火)、12/1(火)
13:30～15:00

● 内容

復職準備はここから始める基本講座！
まずは、自己理解、仕事理解
看護の社会状況を理解する

② 感染管理

- 日時 6/3(水)、12/2(水)
13:30～15:00

● 内容

看護の現場で役立つ感染予防策
を学ぶとともに个人防护具の装
着演習を行う

③ フィジカルアセスメント

- 日時 6/4(木)、12/3(木)
13:30～15:00

● 内容

看護の現場で役立つ観察のポイ
ントと看護判断を学ぶとともに
演習を通じて学びを深める

④ 医療安全管理

- 日時 6/5(金)、12/4(金)
13:30～15:00

● 内容

看護の現場で役立つ医療安全に
ついて学ぶとともに KYT 事例
でリスクの感性を磨く



分野別看護コース

① 認知症看護の理解

- 日時 9/2(水)
13:30～15:00

● 内容

認知症の基礎知識と認知症看護
を学び高齢者看護の魅力を知る

② 訪問看護の理解

- 日時 9/3(木)
13:30～15:00

● 内容

訪問看護の対象者や訪問看護を
取り巻く環境について学ぶ
訪問看護の魅力を知る



採血・点滴技術演習コース

- 日時 偶数月：採血
奇数月：点滴
13:30～15:30

● 内容

腕モデルを使用
安全な手順と観察

地区別復職支援コース

ハローワークで行う 採血技術演習

- 日時・場所
9/10(木) ハローワーク都城
11/17(火) ハローワーク高鍋
12/9(水) ハローワーク延岡

● 内容

感染管理の復習
腕モデルを使用
安全な手順と観察

eラーニングコース

学研ナーシングサポート

- 日時 6月～2月のうち3か月間
- 場所 自宅
- 内容
基礎習得コース (99)
認知症・高齢者コース (48)
多職種連携コース (4)
チェック動画 (35) 等

施設見学体験コース

- 日時 随時受付 希望日で調整
- 場所 施設見学体験の可能な施設
- 内容
担当者からの説明
見学体験 (希望者のみ)

就職準備コース

- 日時 7/9(木)、
令和9年1/14(木)
13:30～15:30
- 内容
ジョブカードで自己理解
応募書類作成支援と面接対策

セカンドキャリアコース

プラチナナース café

- 日時 7/23(木)、
令和9年1/28(木)
13:30～15:30
- 内容
プラチナナースの体験談
自分らしく働き続けることにつ
いて一緒に考える

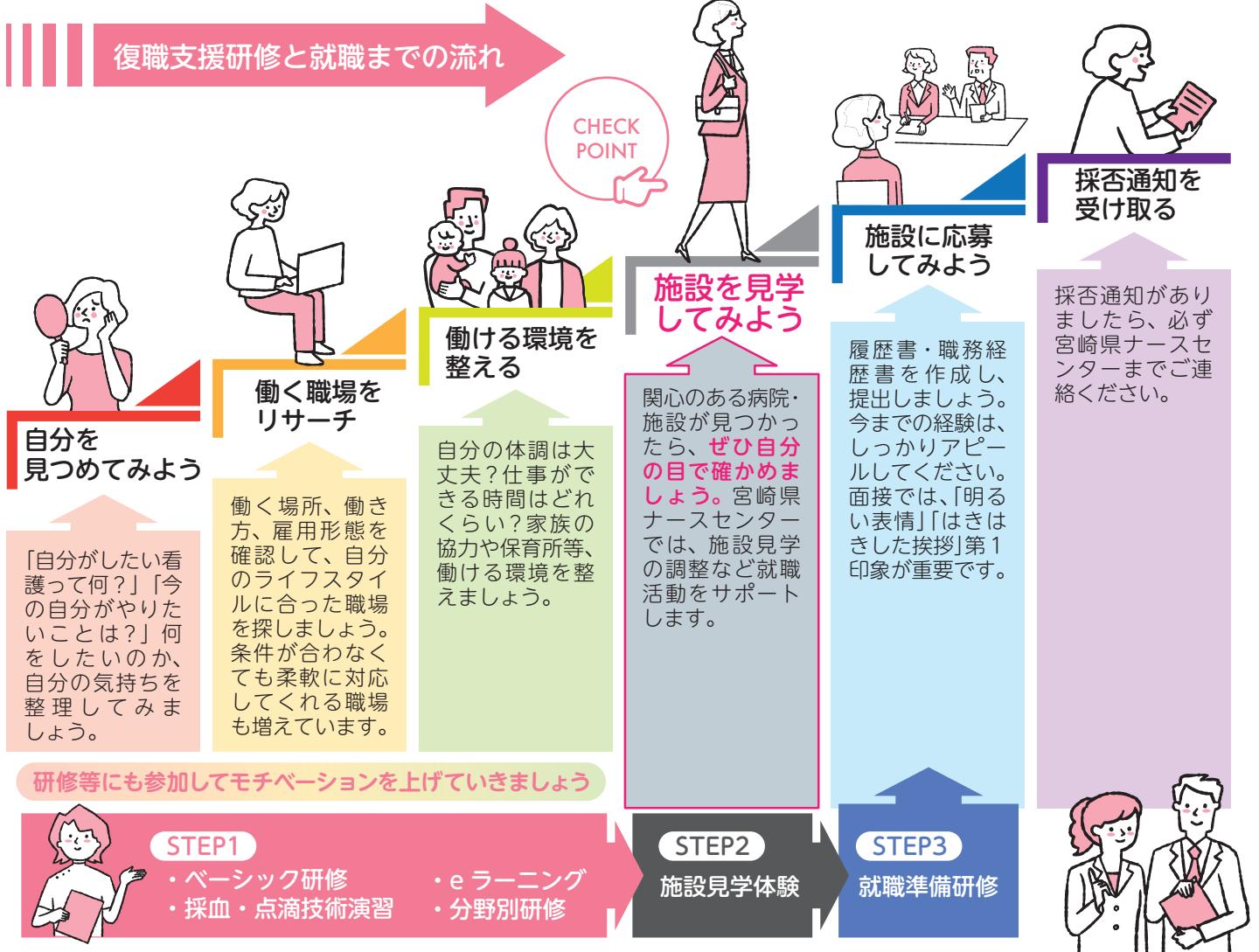
プラチナナースセミナー(予定)

雇用保険受給中の方

- 研修を受講された場合「就職活動実績」になりますので、申し出ただけであれば、受講証明を発行します。
- 宮崎県ナースセンターからの紹介で就職が決まった場合も各種「雇用給付金」の申請ができます。申請証明書を発行します。

復職支援研修を受講して再就業を目指そう!!

「ブランクがあるけど、もう一度看護師として働きたい」「看護技術に不安がある…」など、再就業を考えている看護職の皆さんのための復職支援研修です。求人・求職サイト「eナースセンター」に登録して「自分らしい働き方」を見つけましょう。まずは、復職支援研修を受講して「看護の今」を知り、不安な看護技術を確認し、自分のやりたいことは何かを見つめましょう。ナースセンターが皆さんをサポートします。



自分らしい働き方を見つける秘訣

Check! 悩んだら研修を受講!

- ブランクがあると再就業に不安になります。一人で悩まないで大丈夫。研修を受講することで「一人じゃないんだ」と実感できます。

Check! 施設見学体験

- 施設見学・体験は働く環境を自分の目で確かめ、自分に合うかどうかを見極める絶好のチャンスです!!働くうえで気になることを予めメモして、見学に行き聞くようにしましょう。

Check! 応募種類の準備

- 応募動機はどうやって書けばいいんだろう…「看護を目指した理由」「心に残る看護体験」を振り返りながら文字にしていきます。